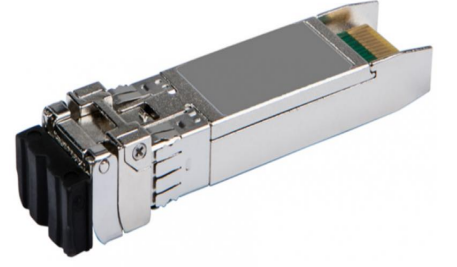


# الجدول بيانات HPE JL486A



أروبا HPE JL486A 25G SFP28 LC LR 10 كم SMF الإرسال والاستقبال

JL486A

أروبا HPE JL486A 25G SFP28 LC LR 10 كم SMF الإرسال والاستقبال

أروبا HPE JL486A 25G SFP28 LC LR 10 كم SMF الإرسال والاستقبال

SKU # JL486A

تحديد

- المفاضلة: HPE JL486A 25G SFP28 LC LR 10km SMF الإرسال والاستقبال للاستخدام في منتجات أروبا المختارة.
- الضمان: للحصول على تغطية ضمان المنتج الخاص بك ، يرجى الاطلاع على ملخص ضمان المنتج في أروبا <https://www.arubanetworks.com/assets/support/warranty-coverage-quick-reference.pdf>
- الوزن: 0.1 رطل
- الوزن: 20 جم
- الأبعاد الدنيا (الارتفاع × العرض × العمق): 0.5 × 0.6 × 2.2 بوصة
- الأبعاد الدنيا (الارتفاع × العرض × العمق): 1.3 × 1.5 × 5.6 سم

لمزيد من المعلومات حول HPE Aruba JL486A ، يرجى زيارة موقع HPE الإلكتروني:

[https://buy.hpe.com/us/en/options/transceivers/transceivers/networking-sfp28-form-factor/aruba-25g-sfp28-lc-lr-10km-smf-transceiver / p / jl486a](https://buy.hpe.com/us/en/options/transceivers/transceivers/networking-sfp28-form-factor/aruba-25g-sfp28-lc-lr-10km-smf-transceiver/p/jl486a)

[شراء على الفور](#)