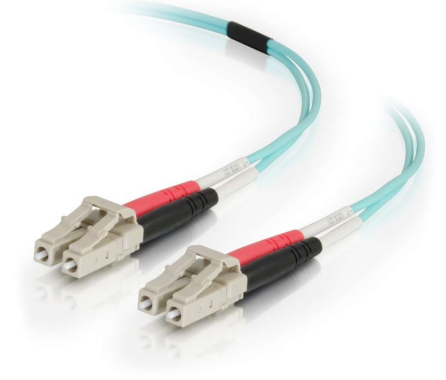


# الجدول بيانات HPE QK732A



كابل بصري متعدد الأوضاع LC / LC OM4 PremierFlex 1m HPE ، 656427-001

QK732A

كابل بصري متعدد الأوضاع LC / LC OM4 PremierFlex 1m HPE ، 656427-001

يُعتبر كبل الألياف البصرية Multimode Duplex OM4 مثاليًا لتوصيل 40GBase SR BiDi و 10GBase SFP + و QSFP + لاتصالات شبكة 40 و 10 جيجابت. يوفر هذا الكبل توافقًا عكسيًا مع معدات 50/125 الحالية ومساحة الأداء المطلوبة لدعم مصادر ضوء الليزر LED و VCSEL ، وتطبيقات 40 أو 10 جيجابت إيثرنت في مركز البيانات أو خزانة الأسلاك.

تحديد

- الشركة المصنعة: HPE
- رقم الجزء: QK732A
- نوع الكابل: كابل الألياف البصرية
- الموصل في الطرف الأول: (1) Male LC Duplex
- الموصل في الطرف الثاني: (1) Male LC Duplex
- الألياف: OM4 50/125
- الطول: 1 متر
- اللون: مائي

الخصائص الكهربائية

- كود الألياف - T
- كود خيار الأداء - 90

- نوع الألياف الضوئية - 50 متعدد الأوضاع
- تسمية OM4 - 11801 IEC / ISO
- الطول الموجي (نانومتر) - 850/1300
- الحد الأقصى للتوهين (ديسيبل / كم) - 1.0 / 3.0
- الحد الأدنى للإطلاق المملوء (OFL) - 1500/500 ميغاهرتز كم
- الحد الأدنى للشروط الفعالة - 4700 / - (ميغاهرتز كم)
- المسافة التسلسلية 1 جيجابت إيثرنت (م) - 1000/600
- مسافة المسلسل 10 جيجابت إيثرنت (م) - 550 / -

## الخصائص البدنية

- عدد الألياف - 2
- الوزن الاسمي كجم / كم (رطل / 1000 قدم) - 3.4 (2.3)
- القطر الخارجي الاسمي مم (بوصة) - 2.0 (0.08)
- الحد الأدنى لنصف قطر الانحناء المحمل سم (بوصة) - 3.0 (1.2)
- الحد الأدنى لنصف قطر الانحناء سم (بوصة) - 1.0 (0.4)
- أحمال الشد القصوى على المدى القصير N (Ibf) 220 (48)
- الحد الأقصى لأحمال الشد على المدى الطويل N (Ibf) 66 (15)
- درجة حرارة التخزين - 40 درجة مئوية إلى 70 درجة مئوية
- درجة حرارة التثبيت - 0 درجة مئوية إلى 60 درجة مئوية
- درجة حرارة التشغيل - 0 درجة مئوية إلى 70 درجة مئوية
- الموافقات - NEC و OFNP و 6-FT CSA و 83-596-S ICEA

[شراء على الفور](#)